

# MuM Multitool for Inventor

Zeit sparen für die wichtigen Dinge

## Das Multitool



## MuM Multitool for Inventor

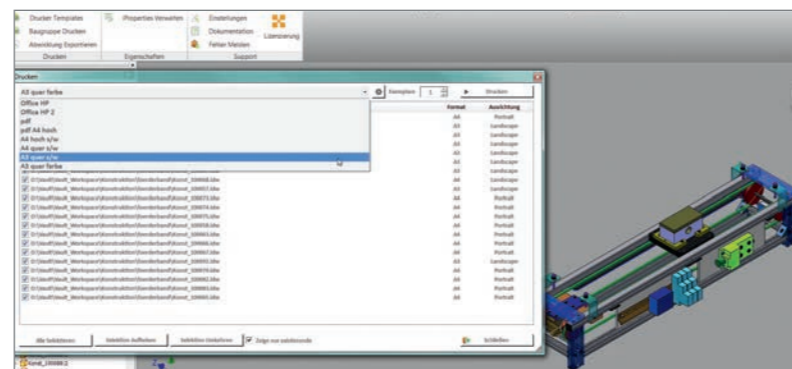
Für einen entspannten Konstruktionsalltag

### Spart Zeit

MuM Multitool for Inventor unterstützt Sie bei den zeitraubenden Tätigkeiten in Ihrem Konstruktionsalltag. Dank Funktionen wie dem Drucken aller IDW-Dateien aus einer Baugruppe (IAM) mit vordefinierten Druckertemplates, dem Konsolidieren und Anzeigen von technischen iProperties oder Sammelangaben für Oberflächenzeichen steigern Sie Ihre Effizienz bei der täglichen Arbeit und gewinnen Zeit für die wichtigen Dinge.

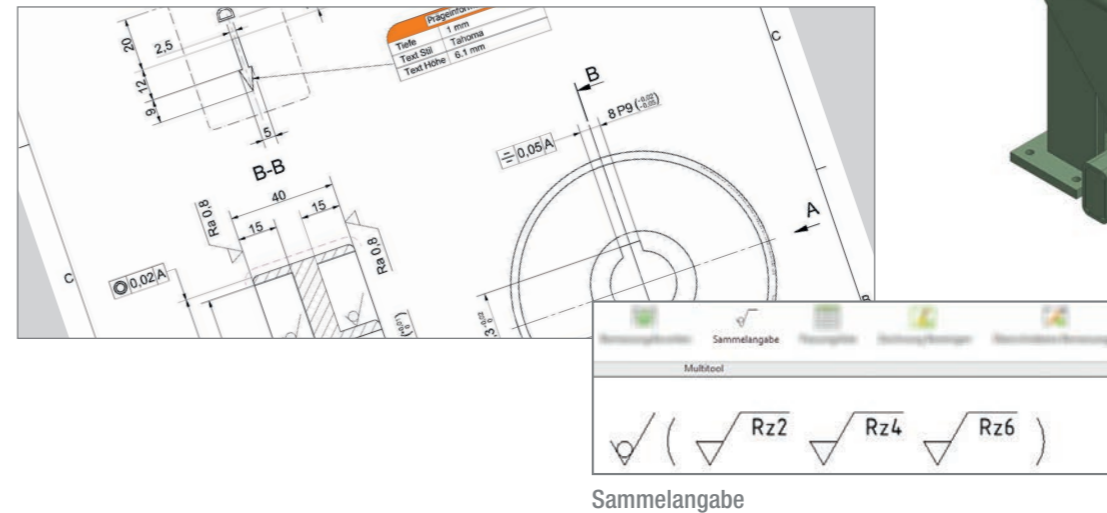
### Das praktische Plug-in

MuM Multitool for Inventor ist ein Plug-in für Autodesk Inventor und ohne weiteres mit sonstigen Zusatzapplikationen kompatibel. Die erweiterten Funktionen erreichen Sie bequem über die MuM-Toolbar. Die Multitool-Einstellungen können bei der Installation im Netzwerk abgelegt werden.

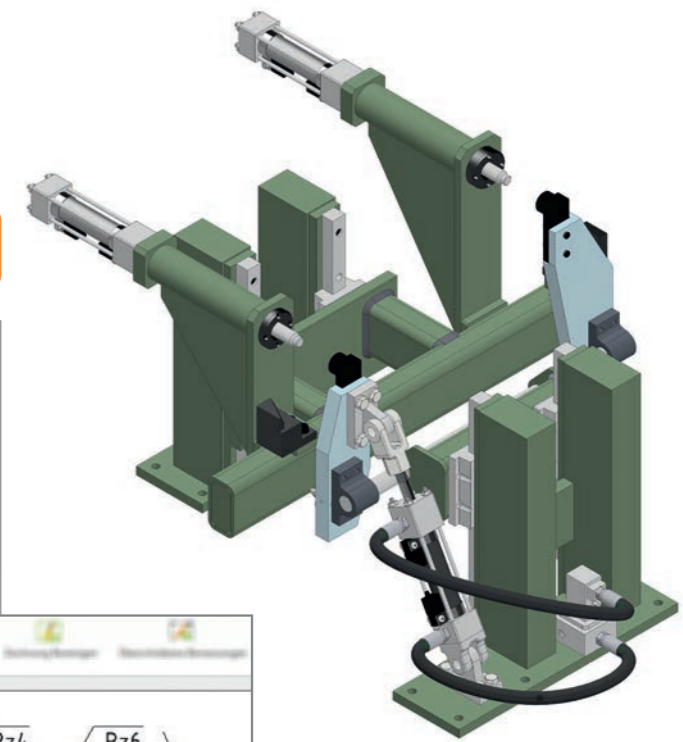


Druck Baugruppe

## Baugruppenwerkzeuge



Sammelangabe



### Stapeldruck aller Zeicheninhalte innerhalb der Baugruppe

Drucken Sie alle zu einer Baugruppe (IAM) gehörenden Zeichnungen, ohne jede Datei einzeln zu öffnen. Wählen Sie bequem aus, welche Dateien Sie wie drucken möchten. Dank vordefinierter Druckerkonfiguration werden diese wunschgemäß im richtigen Format ausgegeben.

### Favoriten für Druckereinstellungen

Im Dialog 'Drucker Konfigurationen' können verschiedene Kombinationen aus Drucker, Format und anderen Einstellungen als benannte Drucker-Konfigurationen angelegt und gelöscht werden. Dabei können unterschiedliche Blattformate auf unterschiedlichen Windowsdruckern im Netzwerk zugeordnet werden.

### Einzelteile und Baugruppen

MuM Multitool unterstützt diverse Exportfunktionen für Einzelteile und Baugruppen, wie den STEP-Export aller Baugruppenkomponenten, PDF-, DWG-, DXF-Export in .idws sowie DXF-Abwicklungen für Blech mit Dateinamengenerator bzw. mit Ordnerstrukturgenerator.

### Schnelles Einfügen aller geöffneten Dateien

Der Dialog zeigt alle aktuell geöffneten Bauteile und Baugruppen als Liste an. Beim Start der Funktion wird die zuletzt geöffnete Datei direkt in der Liste markiert und das Programm befindet sich im Platzierungsmodus für diese Komponente. Durch Doppelklick auf eine der Dateien in der Liste wird die Datei in die aktive Baugruppe eingefügt.

### Automatischer 3D-PDF-Export

Baugruppen und Bauteile werden direkt als 3D-PDF-Dokument exportiert. Mögliche Einstellungen wie PDF-Template, Properties oder Design-View-Repräsentationen sind über Settings übersichtlich definierbar.

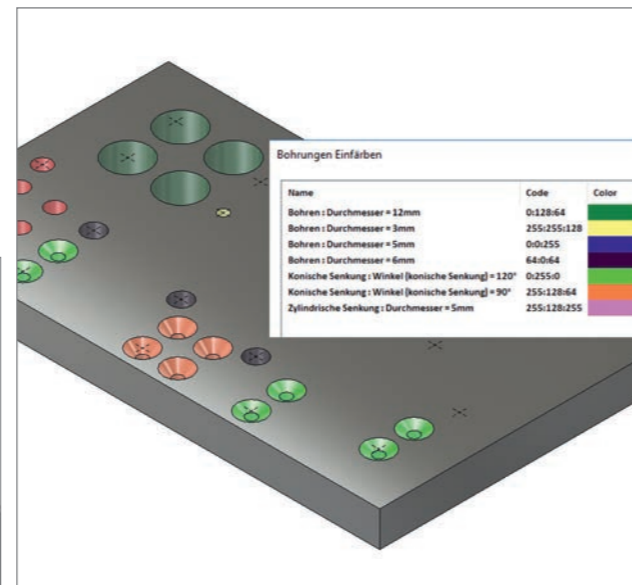
### Excel-Stücklistenexport aus Inventor

Durch Konfiguration und entsprechende Excel-Vorlagen können Inventor-Stücklisten in beliebiger Form ausgegeben werden. Vorhandene Excel-Vorlagen können verwendet werden.





## Bauteilwerkzeuge



### Bohrungsfavoriten

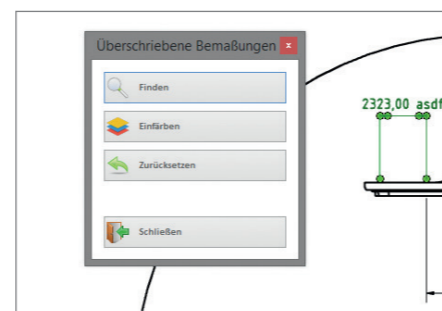
Der Bohrungsfavoriten-Dialog ermöglicht die Administration und Benutzung von Bohrungsfavoriten. Diese werden in einer sortierbaren Liste dargestellt. Die Gewindeinformationen werden farblich gekennzeichnet.

Folgende Elemente werden zum Anwenden von Favoriten verwendet: vorhandene Bohrungen, Skizze mit Bohrungspunkten, einzelne Skizzenpunkte.

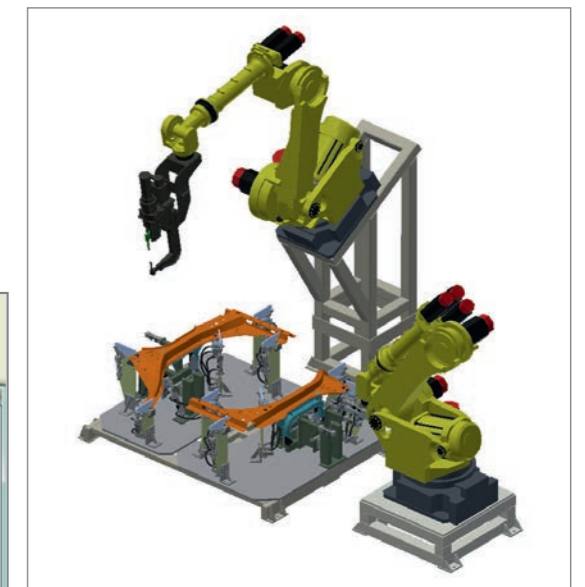
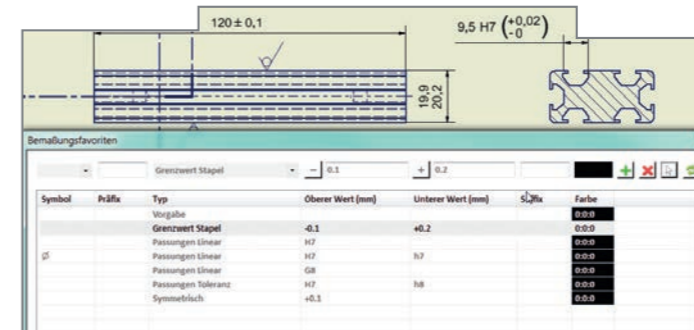
Der Bohrungsfavoriten-Befehl ist in der Bauteilumgebung verfügbar und kann über die Ribbon-Schaltfläche „Favoriten“ aufgerufen werden. Ebenso wurde die Schaltfläche in das Ribbon 3D-Modellierung neben der Standard-Schaltfläche für den Inventor-Bohrungsdialog hinzugefügt.

### Bohrungen einfärben

Der ‚Bohrungen-einfärben-Befehl‘ ermöglicht dem Benutzer, die Fläche der Bohrungen abhängig von gewünschten Kriterien einzufärben, um eine bessere visuelle Kontrolle über die Bohrungen zu erlangen. In der Liste werden Name, Farbcode und Farbe angezeigt. Bei der Einfärbung nach Typ können außerdem optional Parameterwerte als zusätzliche Parameter definiert werden. Es können z. B. für Senkbohrungen mit 90° Senkwinkel und Senkbohrungen mit 110° Senkwinkel jeweils eigene Farben definiert werden. Die Bohrungen werden dann in den vorgegebenen Farben eingefärbt. Das Modell ist farbig speicherbar (Bohrungsfeature).



## Zeichnungswerkzeuge



### Bemaßungsfavoriten

Wiederkehrende Bemaßungsangaben wie beispielsweise Toleranzen, Passungen, Abmaße, Durchmesserzeichen oder Sonderzeichen werden einmal konfiguriert und können anschließend immer wieder abgerufen und einfach verwaltet werden. Im Einfärbemodus können Maßtexte farblich hervorgehoben werden; z. B. als besonderer Hinweis für die Fertigung. Die Koordinatenbemaßung kann mit Bemaßungsfavoriten bearbeitet werden.

### Zeichnung bereinigen

Dieser Befehl dient dazu, Zeichnungsressourcen (Schriftköpfe, Rahmen usw.) aus einer Vorlagen-Datei in die aktive Zeichnung zu übernehmen und nicht benutzte, lokale Stildefinitionen aus der Zeichnung zu entfernen. Der Pfad für die Zeichnungsvorlage ist beim Bereinigen und Übertragen der Eigenschaften anpassbar.

### Überschriebene Bemaßungen

Dieser Dialog bietet drei verschiedene Möglichkeiten, überschriebene Bemaßungen (bei denen absichtlich, anstatt des Modellwerts, ein anderer Wert angezeigt wird) in der Zeichnung zu finden und zu behandeln.

### iProperties übertragen

Dieser Assistent hilft Ihnen, benutzerdefinierte iProperties aus einer Vorlagendatei im aktuellen Dokument anzulegen und vorgegebene iProperty-Definitionen und Werte aus der referenzierten Modelldatei in die Zeichnung zu übernehmen.

### Eigenschaften übertragen/Zwischenablage (Format kopieren)

Bei Bemaßungen, Textanmerkungen oder Linien können relevante Formatierungsinformationen in andere Objekte desselben Typs kopiert werden.

### Layer kopieren

Bei Bemaßungen, Textanmerkungen oder Linien kann der Layer des Objekts in andere Objekte desselben Typs kopiert werden.

## Weitere Funktionen

- Vorlagenbasiertes Bereinigen/Aktualisieren von Zeichnungen
- Übersriebene Bemaßungen anzeigen und melden
- Farbbibliothek für realistische Farbdarstellung
- Angepasste Gewindetabelle für normgerechte Darstellung und Auswahl von Gewinden
- Dateinamen-Generator
- Vordefinierte Druckertemplates
- Bauteilabwicklung
- Technische iProperties
- iProperties verwalten
- Passungsliste erstellen
- Abwicklung von Blechbauteilen
- Viele Bauteil-Druckfunktionen
- Sammelangaben von Oberflächenzeichen mit Favoritenfunktion
- Zeichnungsexportfunktion für PDF, DWG, DXF
- Projektsuche nach Dokumenten
- Baugruppen/Neutraldokumente-Exportfunktionen
- Auswahl der Dokumente mit Windows-Selektionsfunktionen CTRL/SHIFT beim Drucken und beim STEP-Export
- Sprachpaket in Deutsch und Englisch, inkl. Hilfedatei
- Screenshot-Werkzeug erstellt Bilddateien, basierend auf dem aktiven Inventor-Dokument und bietet zusätzliche Informationen wie Name, Pfad, Autor, Bauteilnummer usw.
- Inventor-Browser-Namen regelbasiert von einer Baugruppe, einem Teil oder einer Zeichnung ändern, z. B. über Custom-Properties wie ERP-Nummer
- VBA-Makros und iLogic-Regeln können nun aus aktiven Inventor-Dokumenten gelöscht werden
- Prüfmaß-Tabelle mit Definitions- und Formatierungsmöglichkeiten
- Zubehör-Ordner mit Industriefarben-Bibliothek und Gewindetabelle
- Stücklistentemplate

## MuM Multitool for Inventor

Für einen entspannten Konstruktionsalltag zum kleinen Preis.

MuM Multitool for Inventor ist als Plug-in für Autodesk Inventor ohne weiteres mit sonstigen Zusatzapplikationen kompatibel.

Bestellen Sie jetzt unter: [eshop.mum.de/multitool](https://eshop.mum.de/multitool) oder fordern Sie vorab Ihre 30-tägige Testversion unter: [www.mum.de/multitool](https://www.mum.de/multitool) an. Überzeugen Sie sich selbst von den umfangreichen Funktionen, die Ihnen mit dem Multitool zur Verfügung stehen.



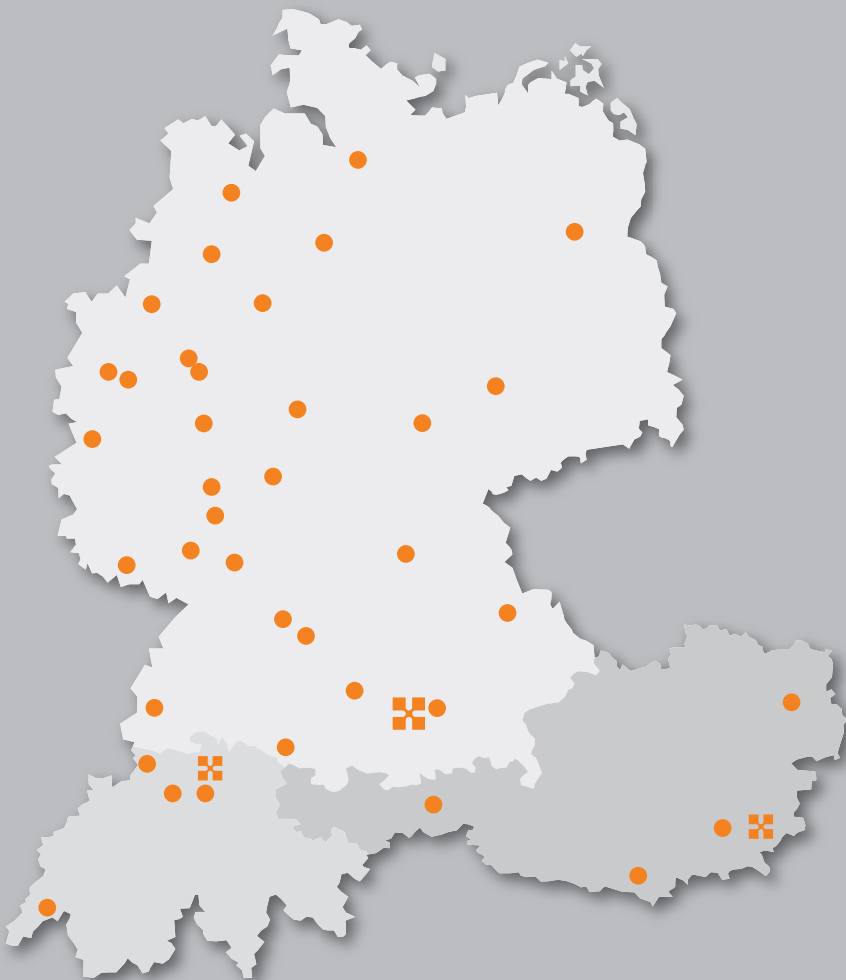
## Ihr Partner ganz nah – für mehr Produktivität und Effizienz

An rund 40 Standorten in Deutschland, Österreich und in der Schweiz. Auf Mensch und Maschine (MuM) können Sie sich verlassen – seit über 30 Jahren.

## Ihr kompetentes Systemhaus für passende Lösungen und umfassende Dienstleistungen

Mit etwa 350 Mitarbeitern im deutschsprachigen Raum gehört MuM zu den führenden Anbietern für Computer Aided Design/Manufacturing (CAD/CAM), Product Data Management (PDM) und Building Information Modeling (BIM). Bei MuM erhalten Sie alles aus einer Hand:

- Analyse
- Beratung
- Konzeption
- Projektierung
- Lösungsangebot
- Softwarelieferung
- Implementierung
- Anpassung
- Programmierung
- Schulung
- Support



**Mensch und Maschine  
Deutschland GmbH**  
Argelsrieder Feld 5  
82234 Wessling

Infoline\* 00800 / 686 100 00  
[www.mum.de](http://www.mum.de)

**Mensch und Maschine  
Austria GmbH**  
Großwilfersdorf 102/1  
8263 Großwilfersdorf 1

Infoline\* 00800 / 686 100 00  
[www.mum.at](http://www.mum.at)

**Mensch und Maschine  
Schweiz AG**  
Zürichstrasse 25  
8185 Winkel

Infoline 0848 / 190 000  
[www.mum.ch](http://www.mum.ch)

\*gebührenfrei

 **AUTODESK**  
Platinum Partner  
Authorized Developer  
Authorized Certification Center  
Authorized Training Center

**mensch  maschine**  
CAD as CAD can